

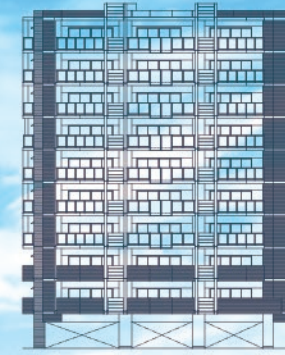
予告広告

本広告を行い取引を開始するまでは、契約または予約の申込には一切応じられません。
また、申込順位の確保に関する措置は講じられません。
価格については未定です。あらかじめご了承ください。

JR・モノレールWアクセスが叶える、羨望の駅前ライフが始まる。

AMENITY JONO Debut

STATION LOFTY



アムニティ 城野駅前
ロフティ
AMENITY JONO STATION LOFTY
建設地

JR城野駅より
約6分
JR西小倉駅

JR城野駅より
約8分
JR小倉駅

徒歩10分
北九州モノレール
城野駅

福岡県立
小倉南高等学校

徒歩2分
複合商業施設
(建設中)

ゆめマート城野店
徒歩2分

徒歩1分
JR城野駅

徒歩5分
北九州総合病院

メディアドーム

徒歩8分
マルショク重住店

交通至便が交差する小倉の境界線で、都心の躍動を掌の中に。

小倉南区 [アムニティ城野駅前ロフティ] JR「城野」駅徒歩1分 近日分譲開始

資料請求受付中! 7月分譲開始予定!

※掲載の空撮写真は、現地周辺にて撮影(2019年1月)したものに一部CG加工を施しており実際とは異なります。
※掲載の立面図は設計図面を基に作成したもので、行政指導及び施工上、変更となる場合があります。予めご了承ください。

売主
事業主



南協商事株式会社

●宅建業免許/福岡県知事(11)第5904号
●建設業許可(般-21)第21457号
〒803-0185 北九州市小倉南区石原町395-1

お問い合わせ

093-452-4131

amenity-jono.com/

アムニティ城野駅前 検索